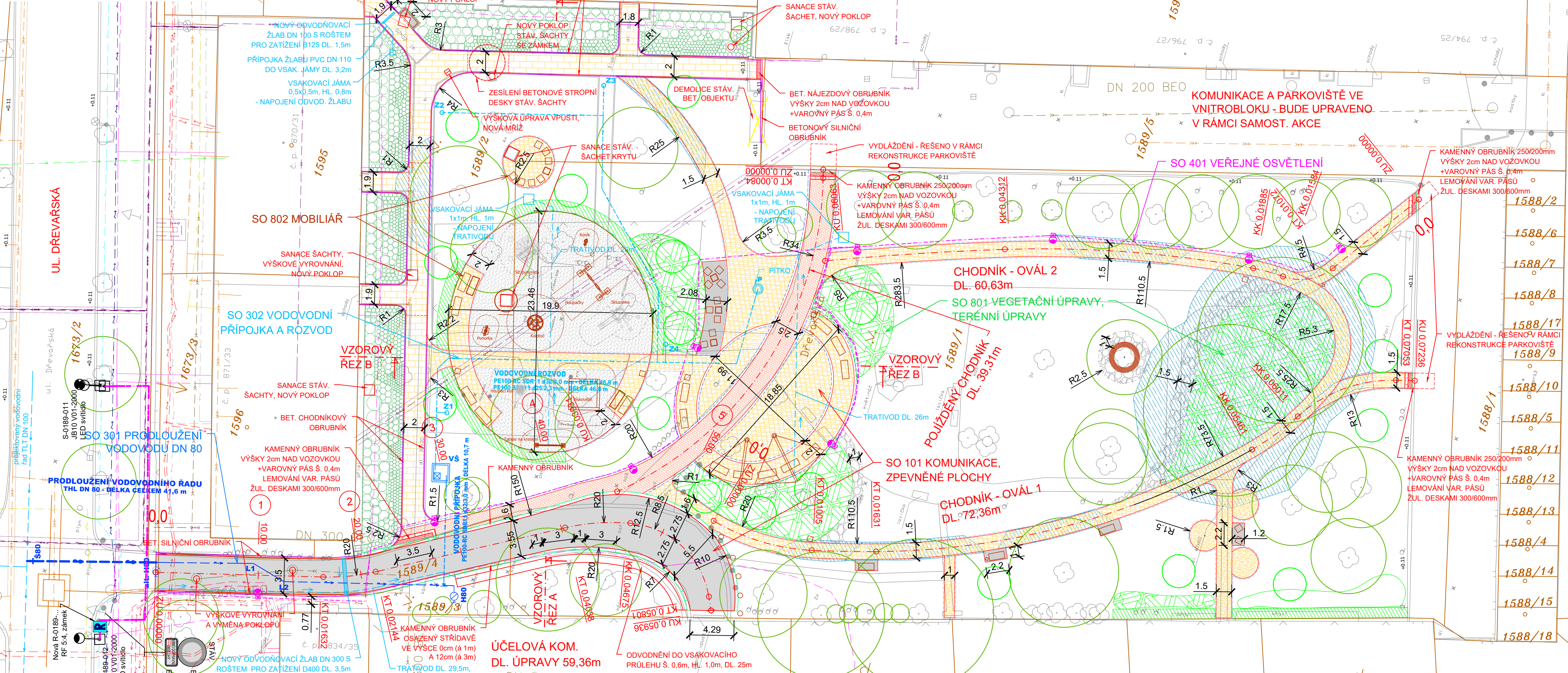


Koordinat
M 1: 250



LEGENDA:

- | | |
|---|---|
|  | KOMUNIKACE - ASFALTOVÝ BETON |
|  | CHODNÍKY - BETONOVÁ SKLADEBNÁ DLAŽBA TL. 60mm |
|  | CHODNÍKY - MLATOVÝ POVRCH |
|  | CHODNÍKY - ŽULOVÉ ODSEKY |
|  | DĚTSKÉ HRŠTĚ - KAČÍREK FR. 2/8mm |
|  | POJÍŽDĚNÉ CHODNÍKY - ŽULOVÁ KOSTKA 100/100mm, VĚJÍŘOVÝ KLD |
|  | CHODNÍKY - NEFORMÁTOVANÁ KAMENNÁ DLAŽBA |
|  | PLOCHY POD LAVIČKAMI A STOLKY - CEMENTOBETONOVÝ KRYT (STRIÁŽ) |
|  | VAROVNÉ PÁSY - KAMENNÁ RELIÉFNÍ DLAŽBA PRO NEVIDOMÉ |
|  | LEMOVÁNÍ VAROVNÝCH PÁSŮ - ŽULOVÉ DESKY 300/600mm |

- JEDNOŘÁDEK ŽULOVÝCH KOSTEK 100/100mm
 ----- DVOJŘÁDEK ŽULOVÝCH KOSTEK 100/100mm
 ----- KAMENNÝ OBRUBNÍK
 ----- BETONOVÝ OBRUBNÍK

- | | |
|-----|----------------|
| — | HRANICE PARCEL |
| 289 | PARCELNÍ ČÍSLO |
| — | STÁVAJÍCÍ STAV |
| — | NOVÝ NÁVRH |







LEGENDA NOVÝCH INŽENÝRSKÝCH SÍTÍ:

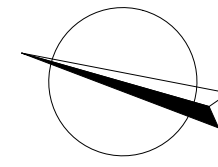
-  VODOVOD - PRODLOUŽENÍ
 VODOVOD - PŘÍPOJKA
 VODOVOD - ROZVOD K PÍTKU
 VEŘEJNÉ OSVĚTLENÍ

SEZNAM STAVEBNÍCH OBJEKTŮ:

- SO 101 KOMUNIKACE, ZPEVNĚNÉ PLOCHY
SO 301 PRODLOUŽENÍ VODOVODU DN 80
SO 302 VODOVODNÍ PŘÍPOJKA A ROZVOD
SO 401 VEŘEJNÉ OSVĚTLENÍ
SO 801 VEGETAČNÍ ÚPRAVY, TERÉNNÍ ÚPRAVY
SO 802 MOBILIÁŘ

LEGENDA SADOVÝCH ÚPRAV:

- | | |
|---|---|
|  | STÁVAJÍCÍ STROMY - ZACHOVÁNY |
|  | STÁVAJÍCÍ STROMY - KÁCENÍ |
|  | NOVÉ VYSAZENÉ STROMY |
|  | TRVALKOVÉ ZÁHONY |
|  | ŽIVÉ PLOTY |
|  | ÚPRAVA STANOVIŠTĚ STROMŮ - AIRSPADE
(ODKRYTÍ KÖRŮN TLAK. VZDUCHEM +
VÝMĚNA SUBSTRÁTU) |



C

GENERÁLNÍ PROJEKTANT		Ing. Alžběta Kalábová Větrná 616/16b, 635 00 BRNO	
HLAVNÍ INŽENÝR PROJEKTU		Ing. Alžběta Kalábová	

ZODPOVĚDNÝ PROJEKTANT	Ing. Alžběta Kalábová	
VYPRACOVAL	Ing. Hana Zajíčková	
KONTROLOVAL	Ing. Alžběta Kalábová	
OKRES: BRNO - MĚSTO		KRAJ: JIHMORAVSKÝ
KATASTRÁLNÍ ÚZEMÍ: VEVEŘÍ		

NÁZEV AKCE: Revitalizace vnitrobloku Bayerova Botanická	DATUM	SRPEN 2022
	FORMÁT	5x A4
	MĚŘÍTKO	1 : 250
	STUPEŇ	DUSP+PDPS
NÁZEV OBJEKTU:	Č. ZAKÁZKY	
	ARCHIVNÍ Č.	
NÁZEV PŘÍLOHY: KOORDINAČNÍ SITUAČNÍ VÝKRES	Č. SOUPRAVY	Č. PŘÍLOHY C.3